

seaside2040

your city. your future.



Plan General de Seaside: *Taller #1*

6 de junio del 2016

Propósito del taller

Proporcionar una visión general del proyecto del Plan General de Seaside.

Hablar acerca de las condiciones existentes en la ciudad.

Identificar las características que hacen que Seaside sea único.

Desarrollar una visión a largo plazo para la ciudad de Seaside.

Identificar los problemas principales y desafíos que enfrenta la ciudad.

Agenda

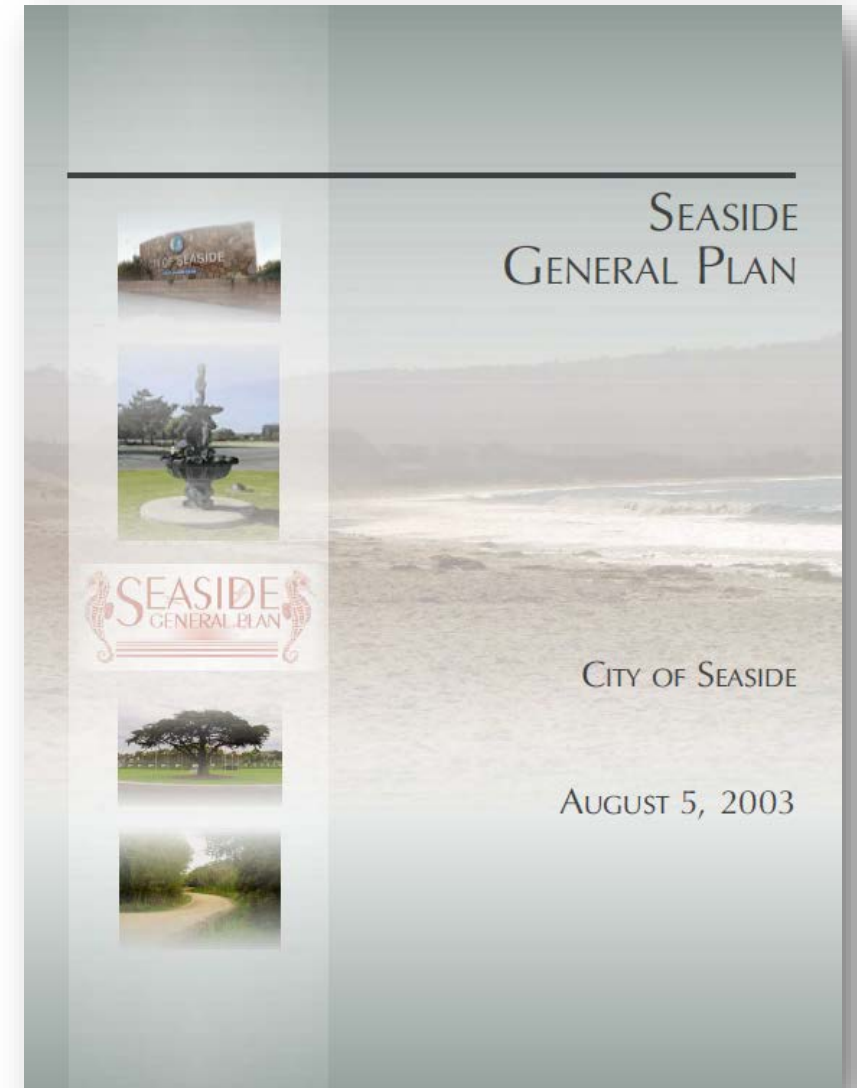
- Bienvenida Oficial!
- Descripción del proyecto, las condiciones existentes, e Introducción a la Discusión en grupos pequeños
- Discusión en grupos pequeños
- Reporte de la discusión de los grupos pequeños
- Palabras de clausura y próximos pasos



Descripción del Proceso del Plan General

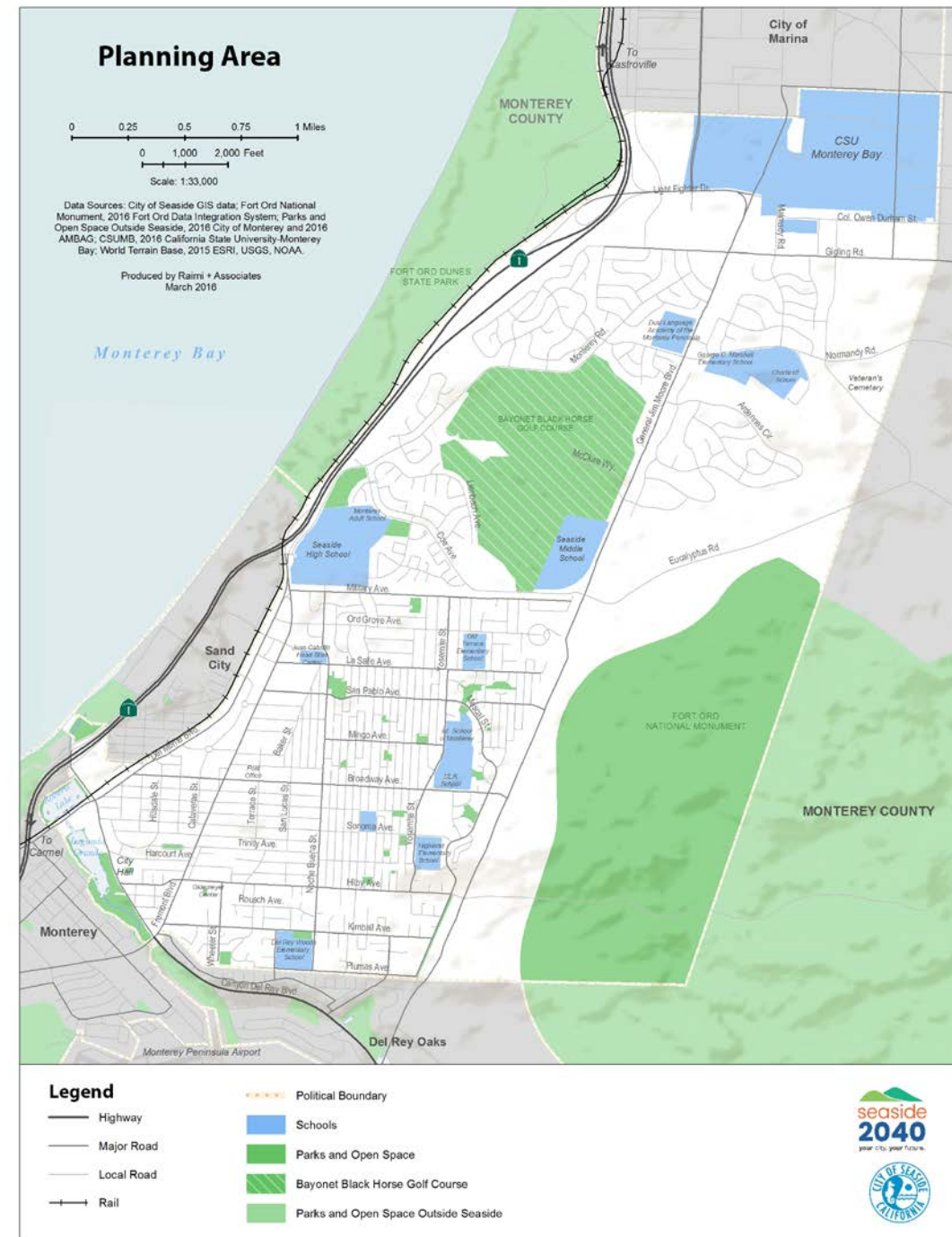
¿Qué es el Proyecto?

- Actualización del Plan General de Seaside
- Informe de Impacto Ambiental
- Enmiendas al Código de Zonificación
- Ordenanzas para el ruido, los árboles, y el acceso al estacionamiento de la costa.



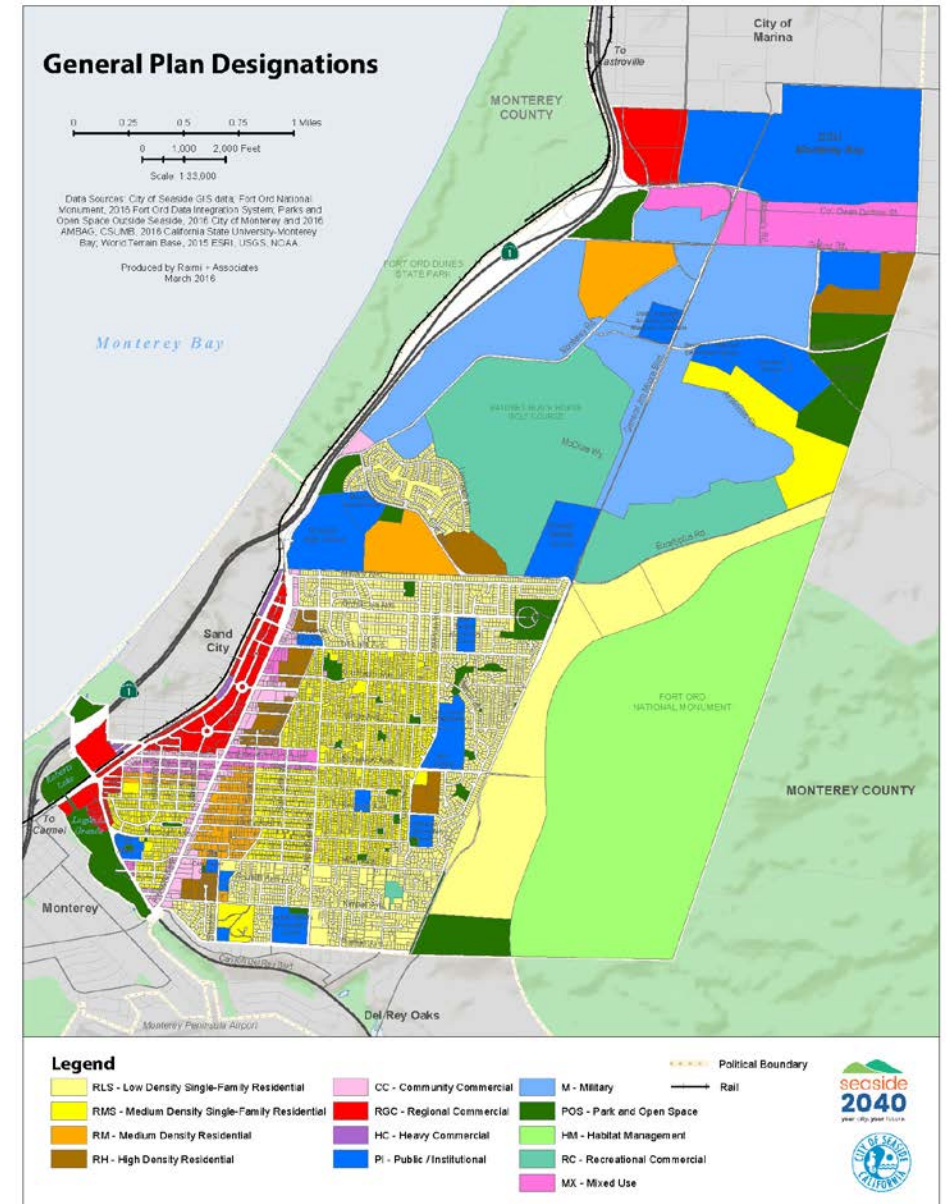
¿Qué es un Plan General?

- Documento de política a largo plazo
- Sirve como "constitución" de la ciudad
- Abordará una serie de temas que preocupan a los residentes:
 - La localización de los nuevos desarrollos
 - El tráfico, instalaciones para bicicletas, banquetas
 - La salud pública, el crimen y la seguridad
 - El costo y la calidad de la vivienda
 - El acceso a los puestos de trabajo y oportunidades
 - Los servicios gubernamentales e instalaciones
 - La estabilidad fiscal



¿Por qué se necesita actualizar el Plan General existente?

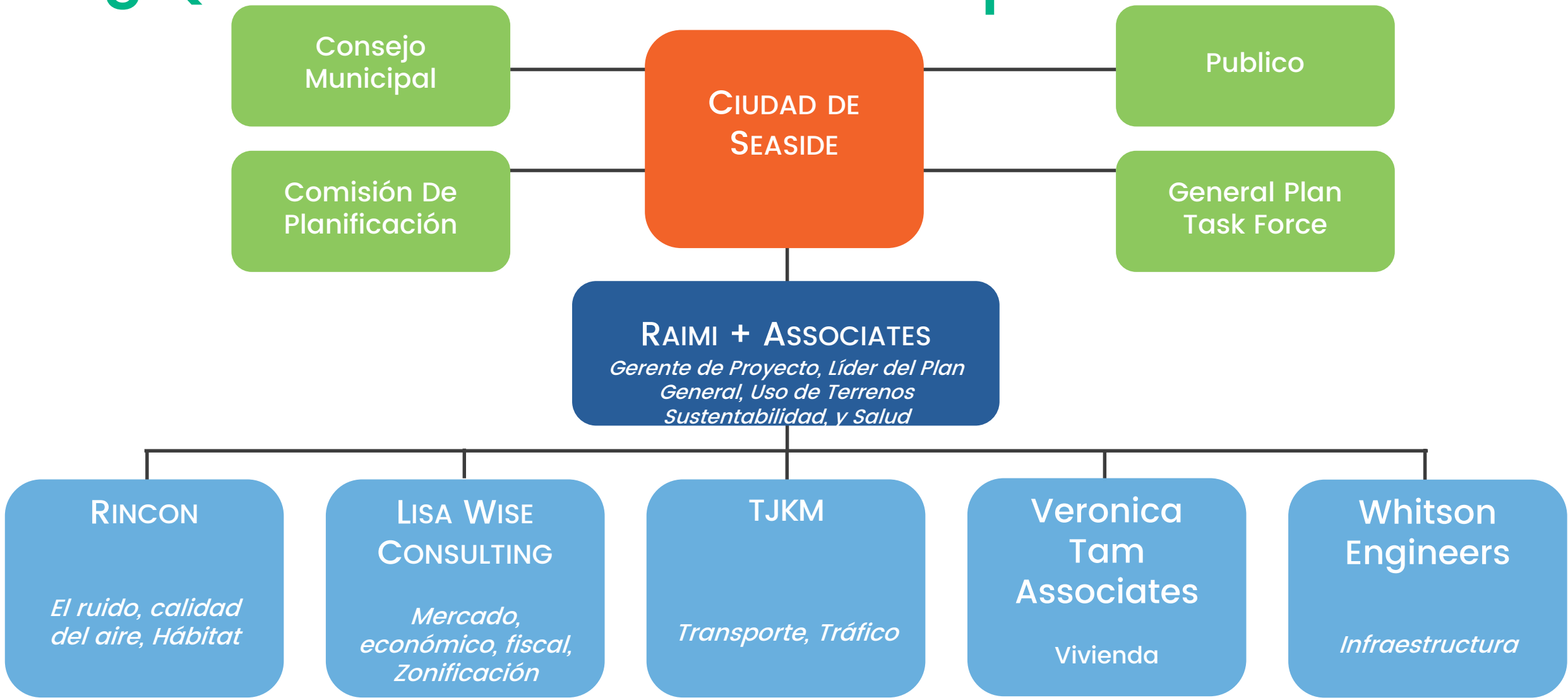
- Las designaciones de uso de terrenos actualizadas en 2004 - deben ser actualizados cada 10-15 años
- La consistencia con el Base Reuse Plan
- Temas emergentes en la planificación
- Las leyes nuevas del estado
- Actualizar la estructura del Plan General / temas para reflejar los valores de la comunidad



Proceso de Plan General



¿Quién está haciendo qué?



Objetivos De La Participación De La Comunidad

- Juntar información y comentarios importantes
- Desarrollar la capacidad local
- Involucrar al público en general con una representación demográfica y geográfica amplia
- Aportar un proceso abierto y transparente
- Apoyo de la comunidad en el Plan General



Actividades Para Involucrar a La Comunidad

- Talleres y jornadas de puertas abiertas
- Grupo de Trabajo del Plan General
- Grupos de enfoque
- Entrevistas
- Encuesta de la comunidad
- Sesiones de trabajo con la Ciudad y la Comisión de Planificación
- Sitio web
- Participación informal
- Reuniones con agencias

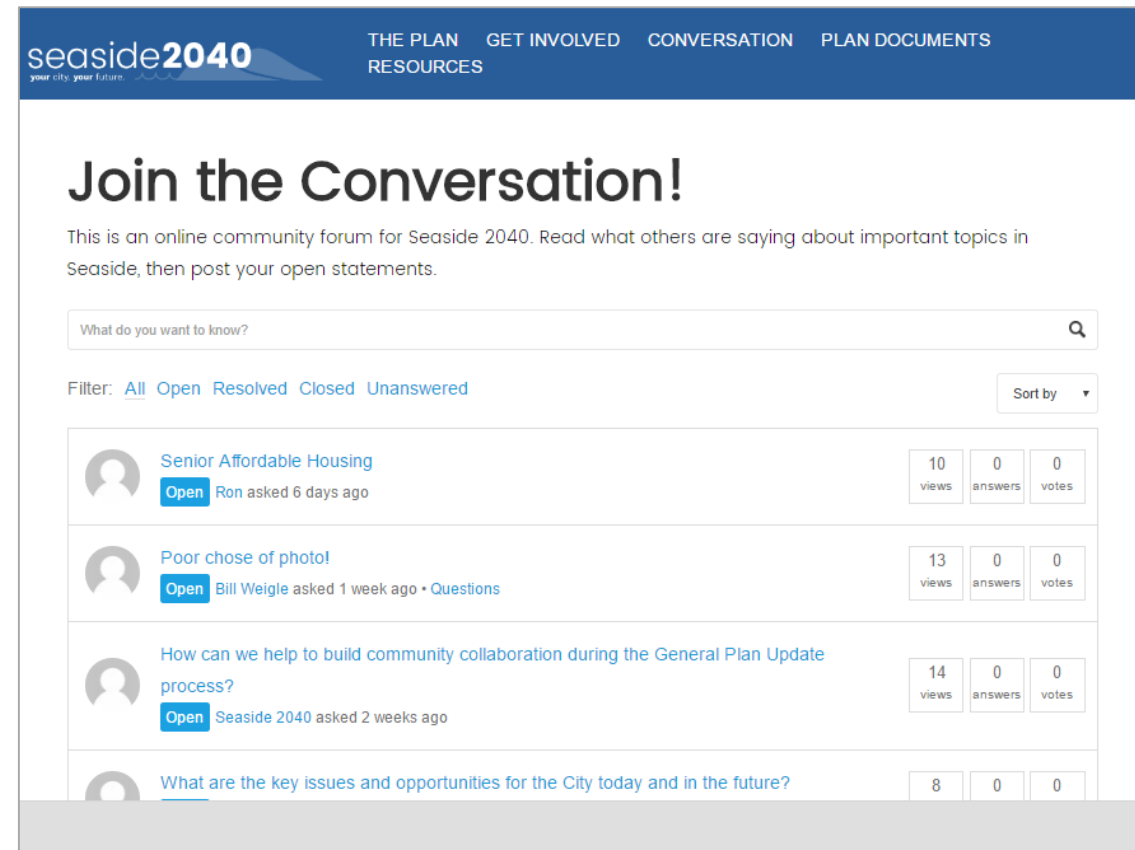
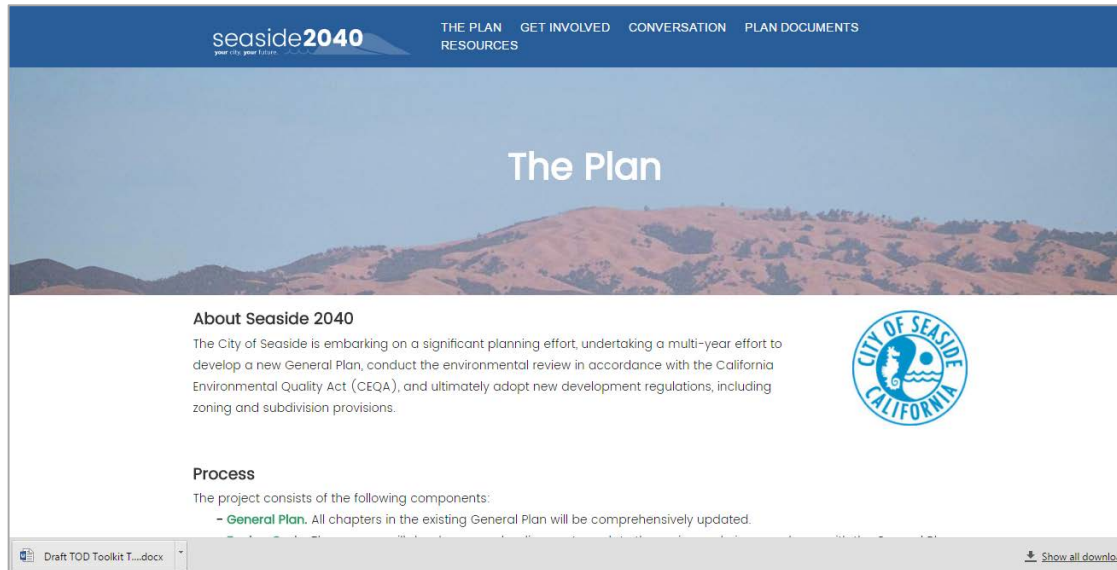


Página Web Del Proyecto

- Los documentos del proyecto
- Próximas actividades de participación
- foro de discusión de la comunidad

Join our mailing list / únete a nuestra lista de correo

www.seaside2040.com



¡Su voz importa!

Casa Abierta (visítenos durante National Night Out!)



4:00 PM a 8:00 PM

Seaside City Hall

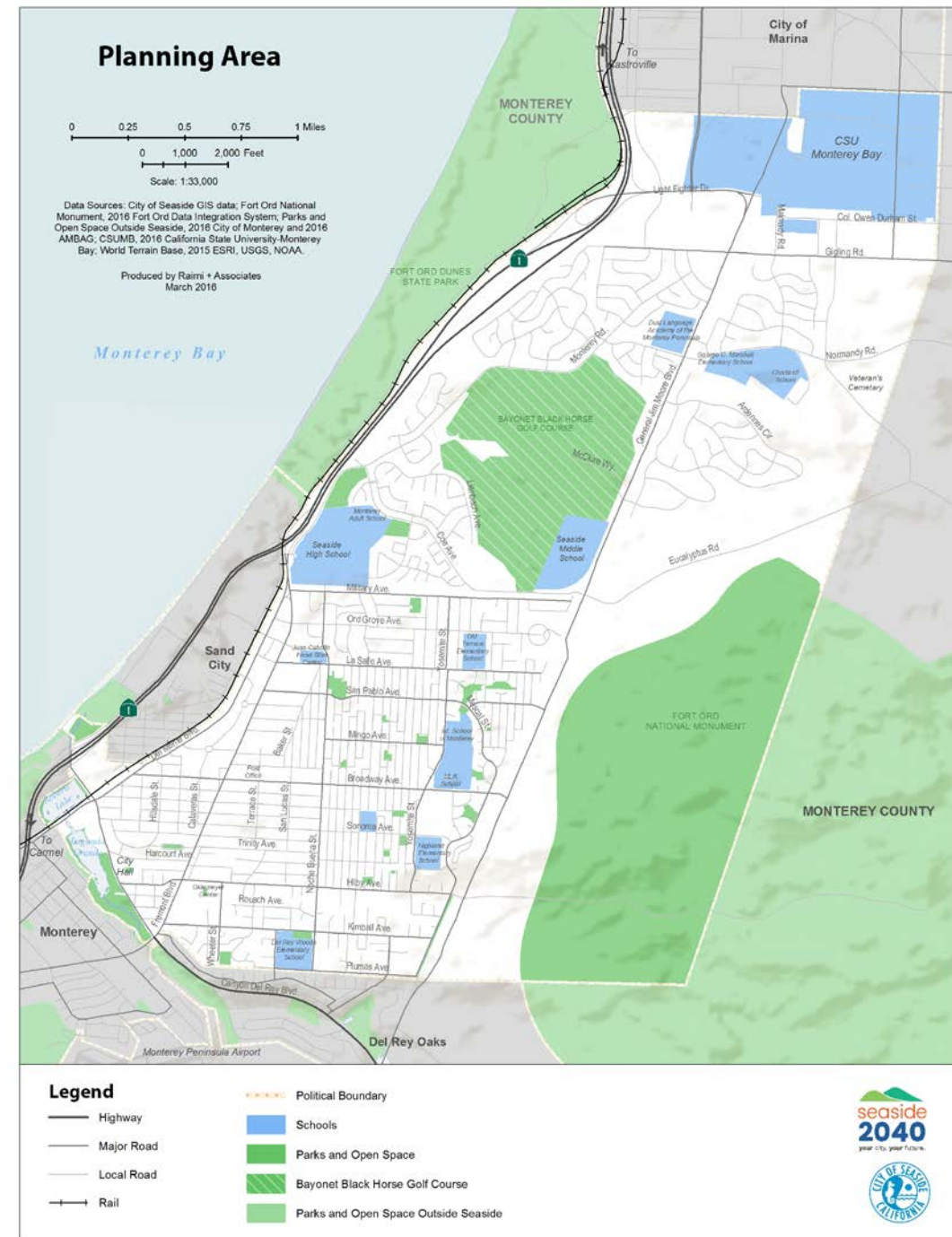
440 Harcourt Ave, Seaside, CA 93955

Repaso Sobre Las Condiciones Existentes

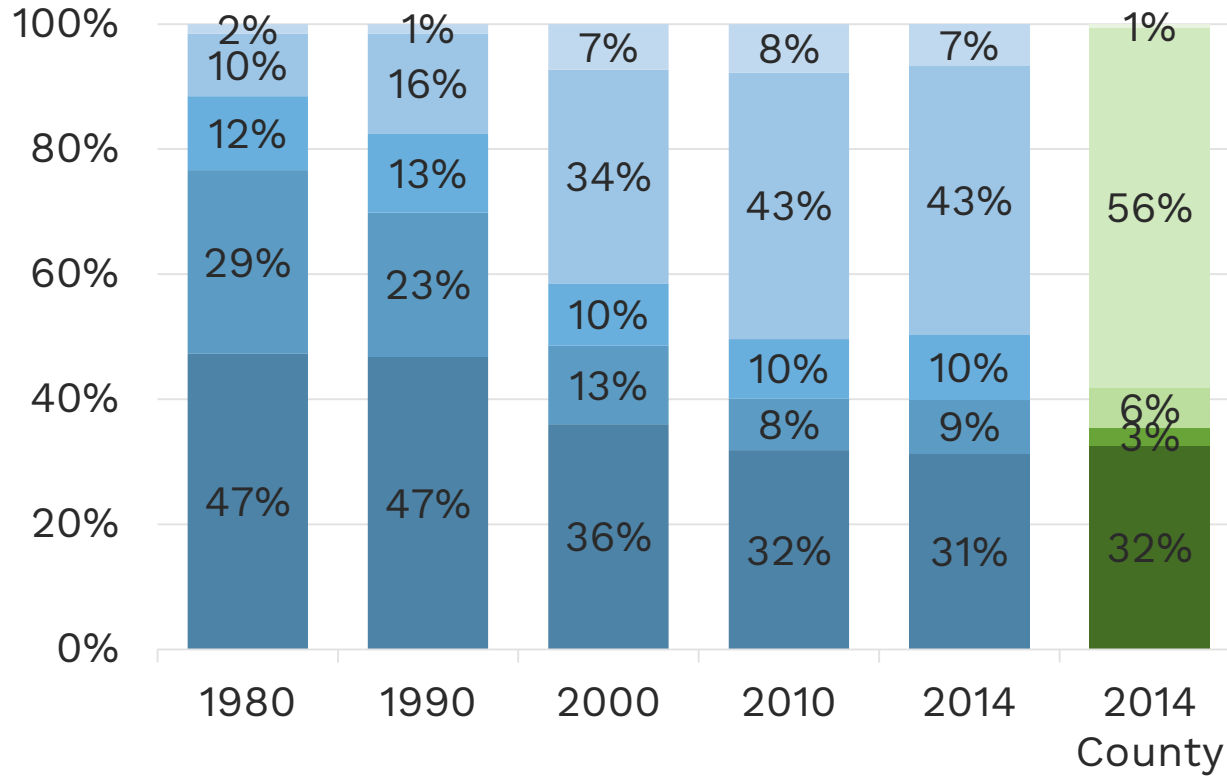
Estadísticas vitales

- Incorporada en 1954
- Area: 9 millas cuadradas (total), Ciudad 2.6 millas cuadradas
- Población: 33,729
- Densidad: 3,764 personas por milla cuadrada

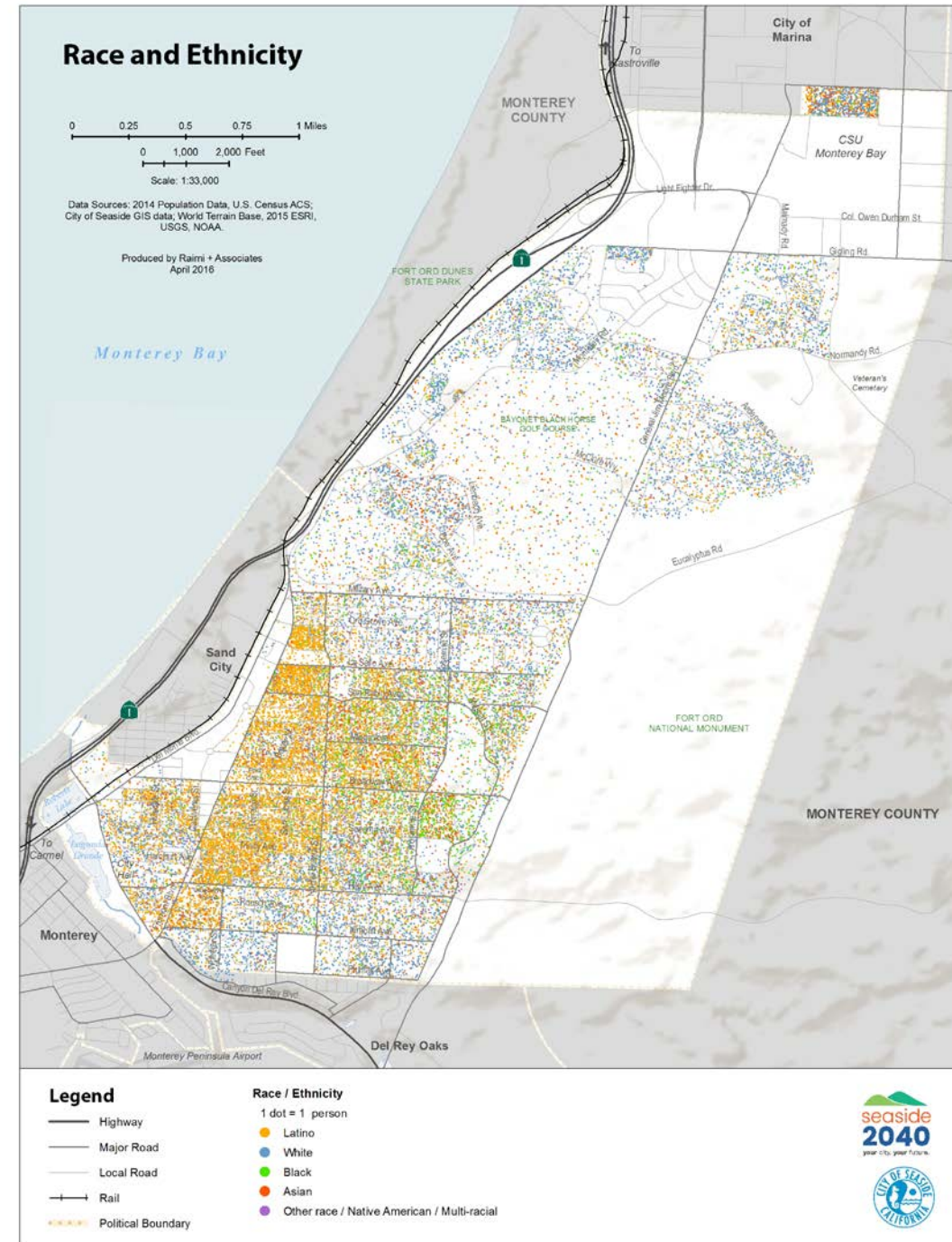
- Menores de 18: 10,487, 31%
- Mayores de 65: 2,960, 9%



Estadísticas Demográficas

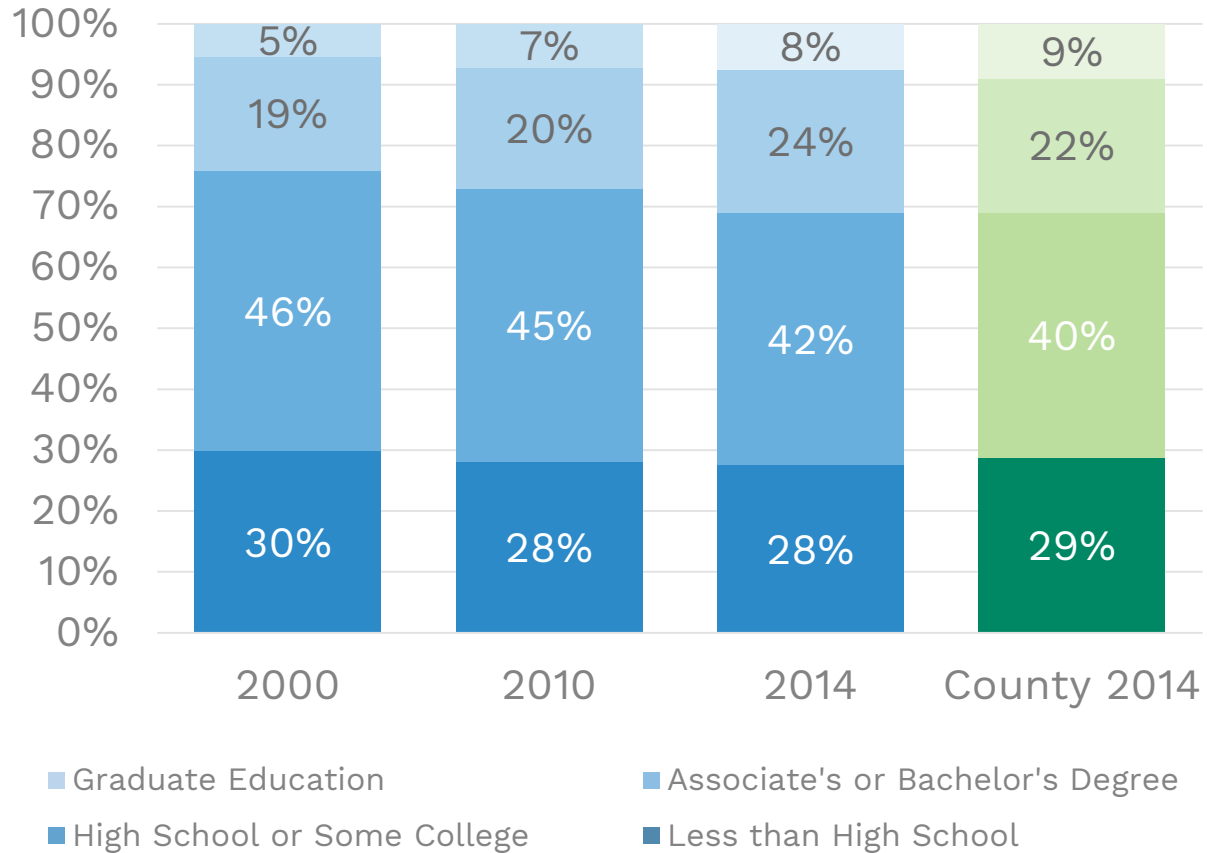


- Other / Two or More Races
- Asian/Pacific Islander
- White Alone
- Hispanic/Latino
- Black Alone

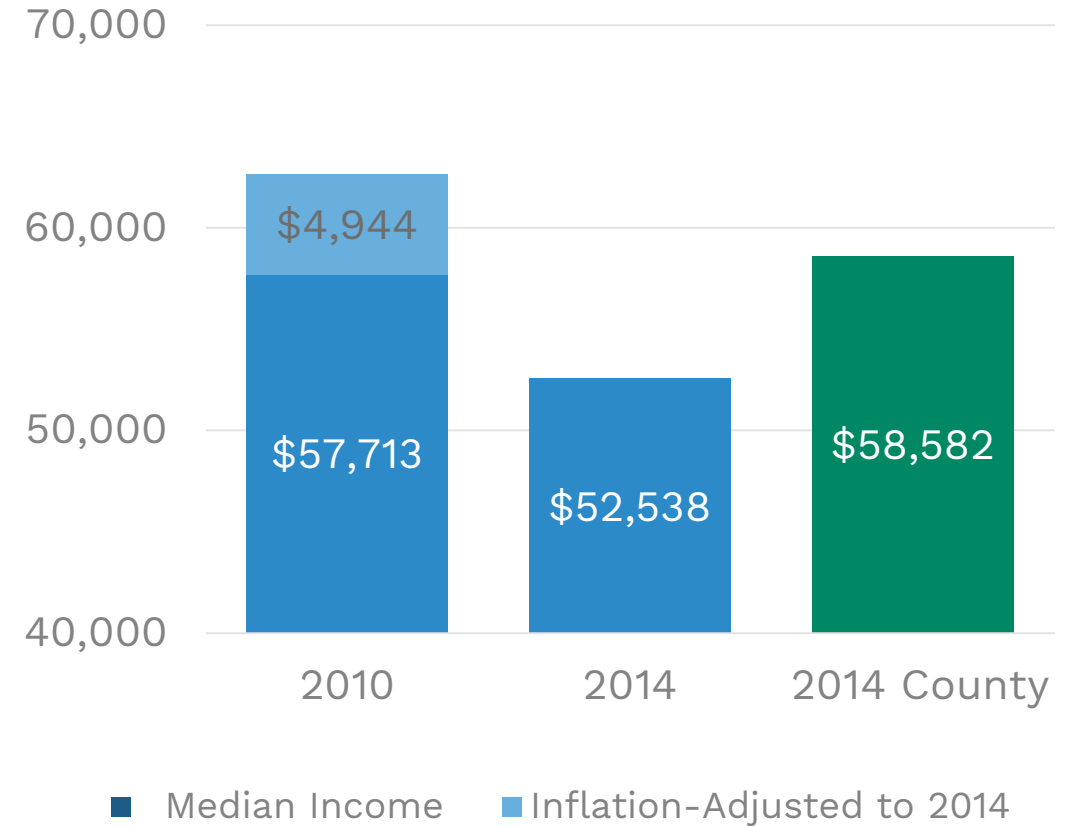


Estadísticas Demográficas

El nivel de Educación



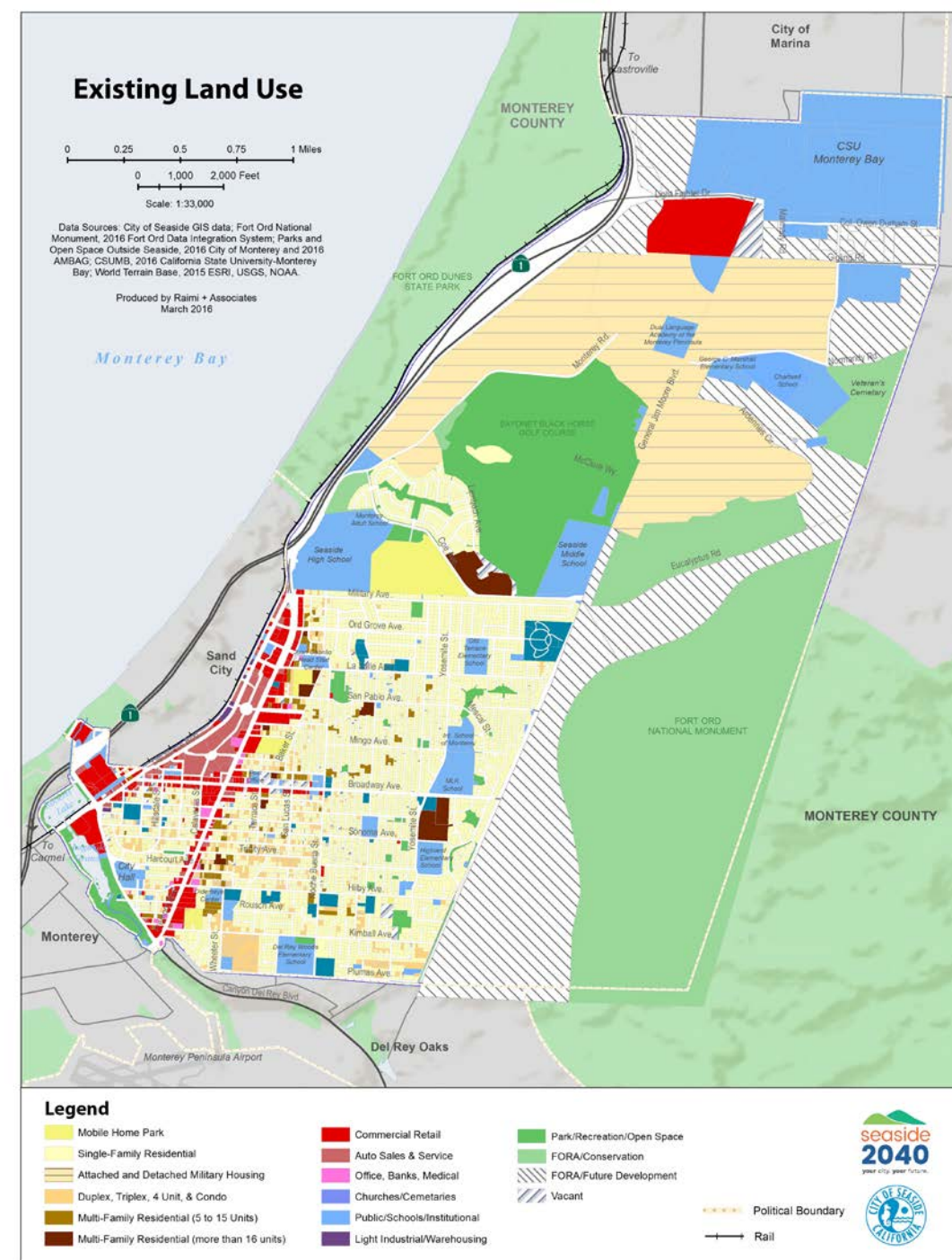
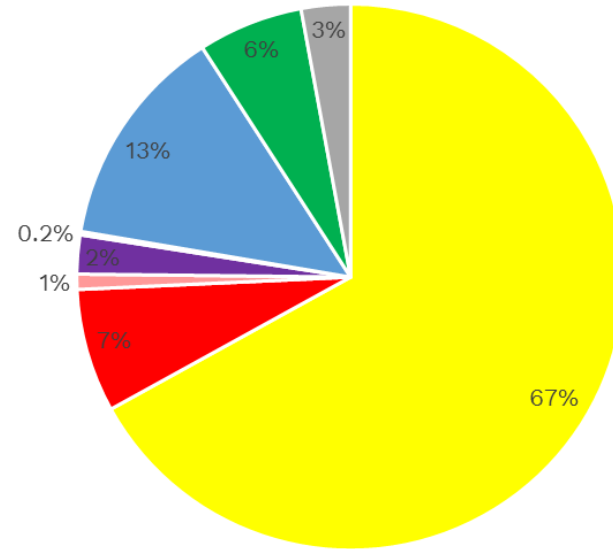
Media de ingresos de los hogares



Uso De Los Terrenos

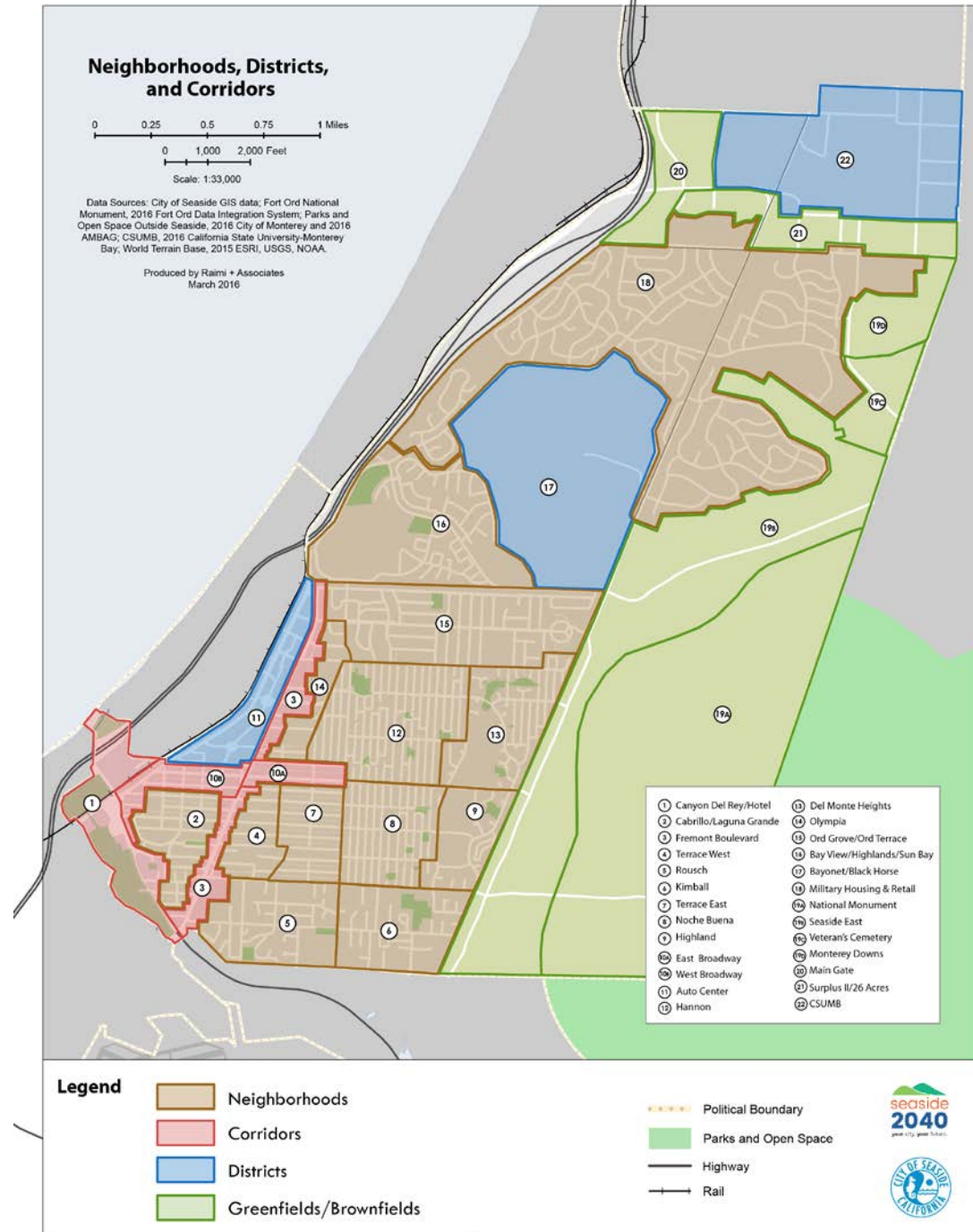
- Residential
- Retail/Commercial
- Lodging
- Office
- Institutional or Public Facilities
- Parks & Recreation Facilities
- Vacant/Nonbuildable

Existing Land Use Seaside Proper



Áreas Sub en la Ciudad

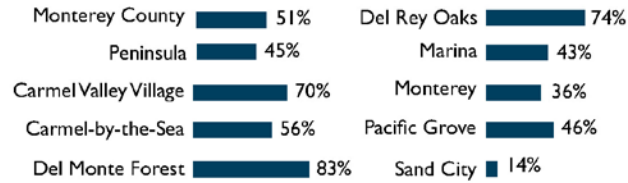
- Divide la ciudad en áreas únicas y distintas.
- Estrategias para el cambio y el crecimiento van a ser el resultado de los esfuerzos de planificación de áreas específicas.



Vivienda

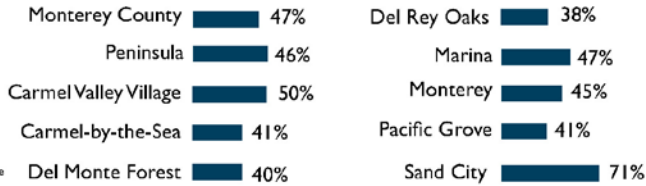


of households in the SEASIDE OWN THEIR HOME

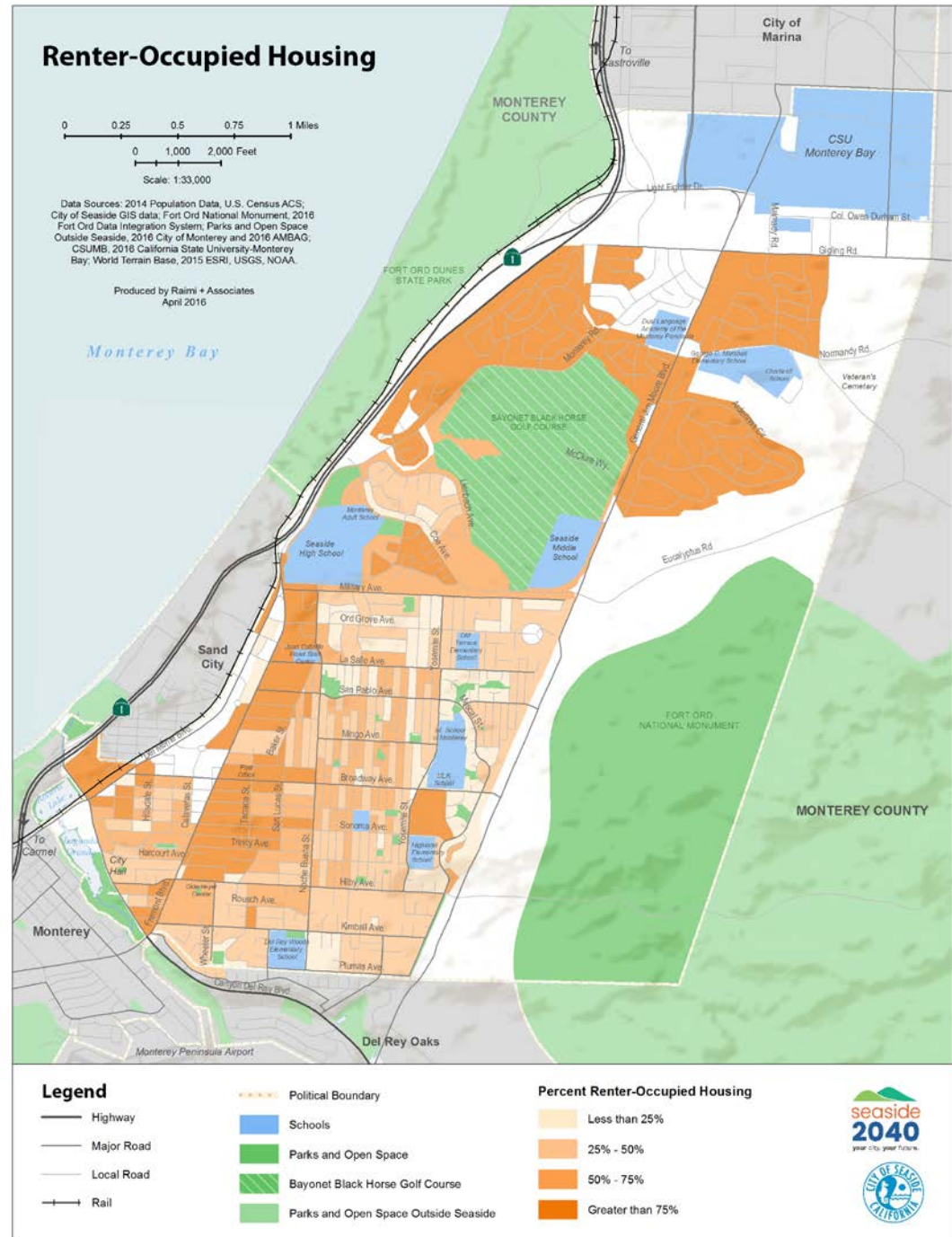
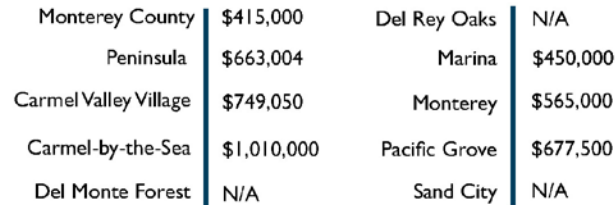


of households are housing cost BURDENED

* Households that are cost burdened spend more than 30% of their income on housing

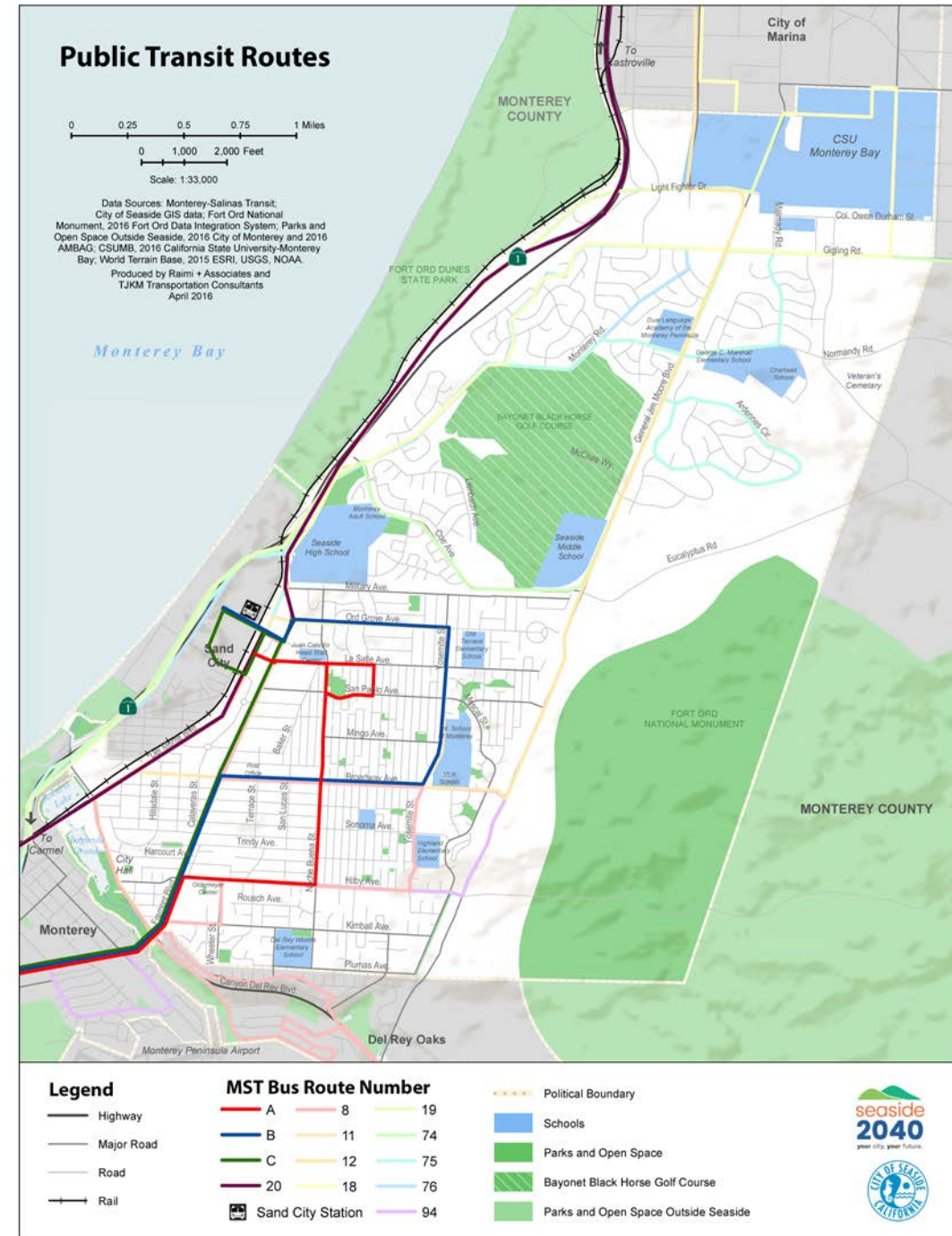


is the typical HOME SALE PRICE

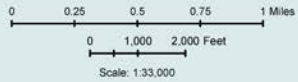


Transporte

El modo de viaje al trabajo	Seaside	Condado de Monterey
Conducir solo	65%	71%
Compartir coche	14%	12%
Tránsito	7%	2%
Caminar	4%	3%
Bicicleta	1%	1%
Trabajar en casa	6%	5%
Otro	3%	6%

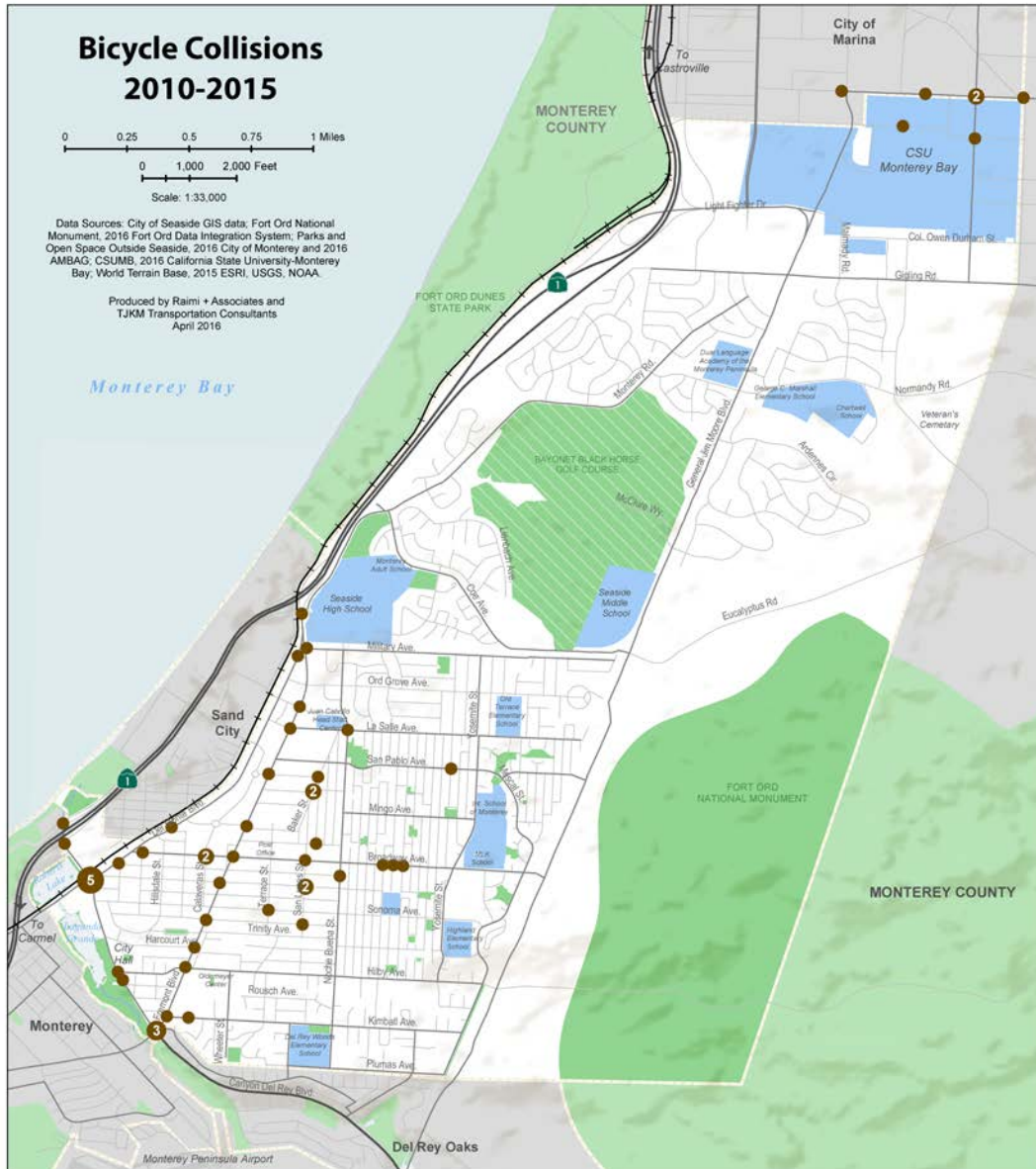


Bicycle Collisions 2010-2015



Data Sources: City of Seaside GIS data; Fort Ord National Monument, 2016 Fort Ord Data Integration System; Parks and Open Space Outside Seaside, 2016 City of Monterey and 2016 AMBAG; CSUMB, 2016 California State University-Monterey Bay; World Terrain Base, 2015 ESRI, USGS, NOAA.

Produced by Raimi + Associates and
TJKM Transportation Consultants
April 2016



Legend

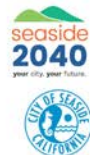
- Highway
- Major Road
- Local Road
- Rail

Number of Bicycle Collisions

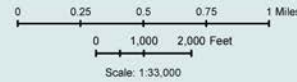
- 1
- 2
- 3
- 4
- 5

— Political Boundary

- Schools
- Parks and Open Space
- Bayonet Black Horse Golf Course
- Parks and Open Space Outside Seaside

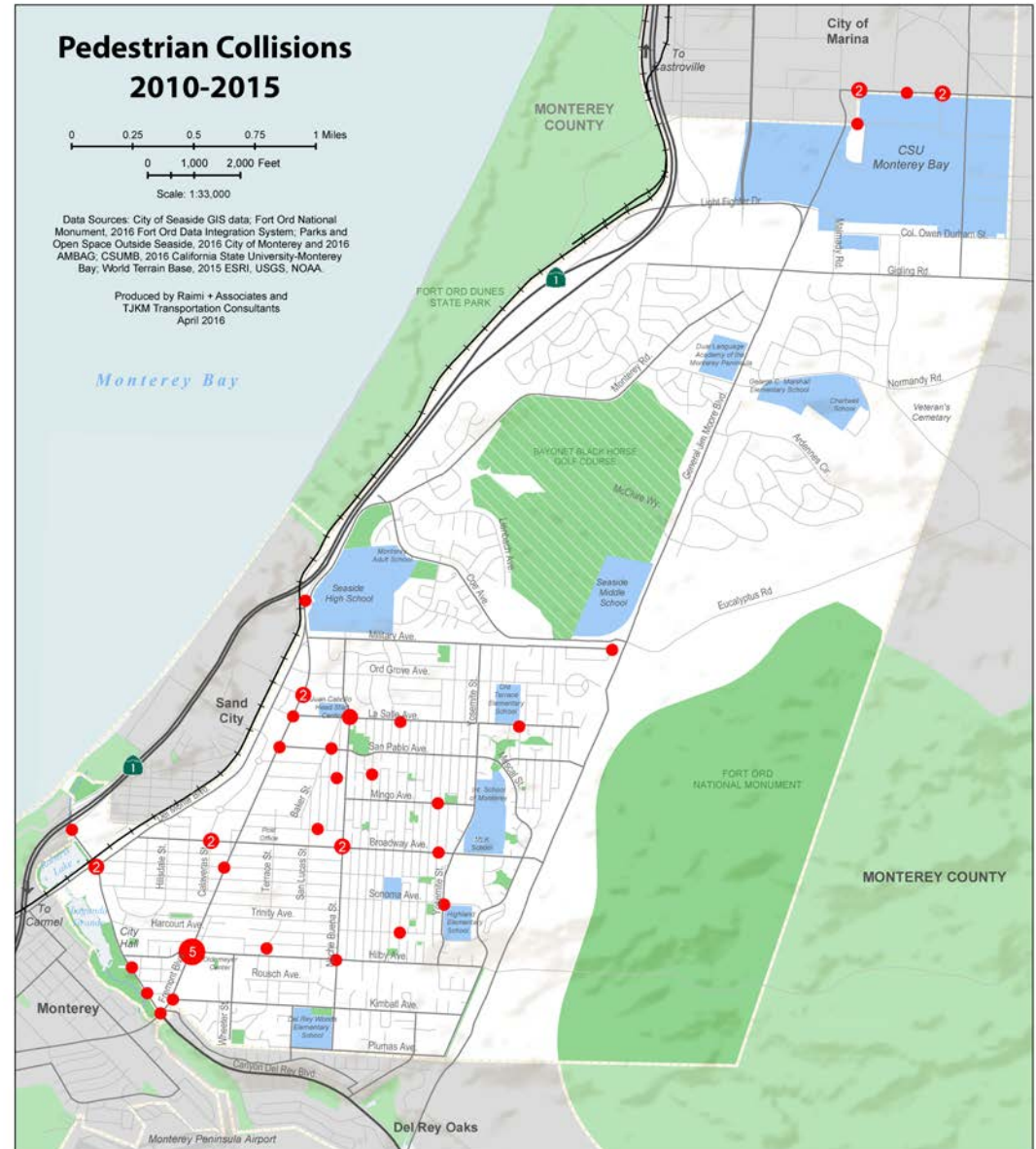


Pedestrian Collisions 2010-2015



Data Sources: City of Seaside GIS data; Fort Ord National Monument, 2016 Fort Ord Data Integration System; Parks and Open Space Outside Seaside, 2016 City of Monterey and 2016 AMBAG; CSUMB, 2016 California State University-Monterey Bay; World Terrain Base, 2015 ESRI, USGS, NOAA.

Produced by Raimi + Associates and
TJKM Transportation Consultants
April 2016



Legend

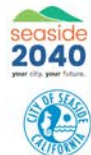
- Highway
- Major Road
- Local Road
- Rail

Number of Pedestrian Collisions

- 1
- 2
- 3
- 4
- 5

— Political Boundary

- Schools
- Parks and Open Space
- Bayonet Black Horse Golf Course
- Parks and Open Space Outside Seaside



Tendencias del Empleo + Ubicaciones

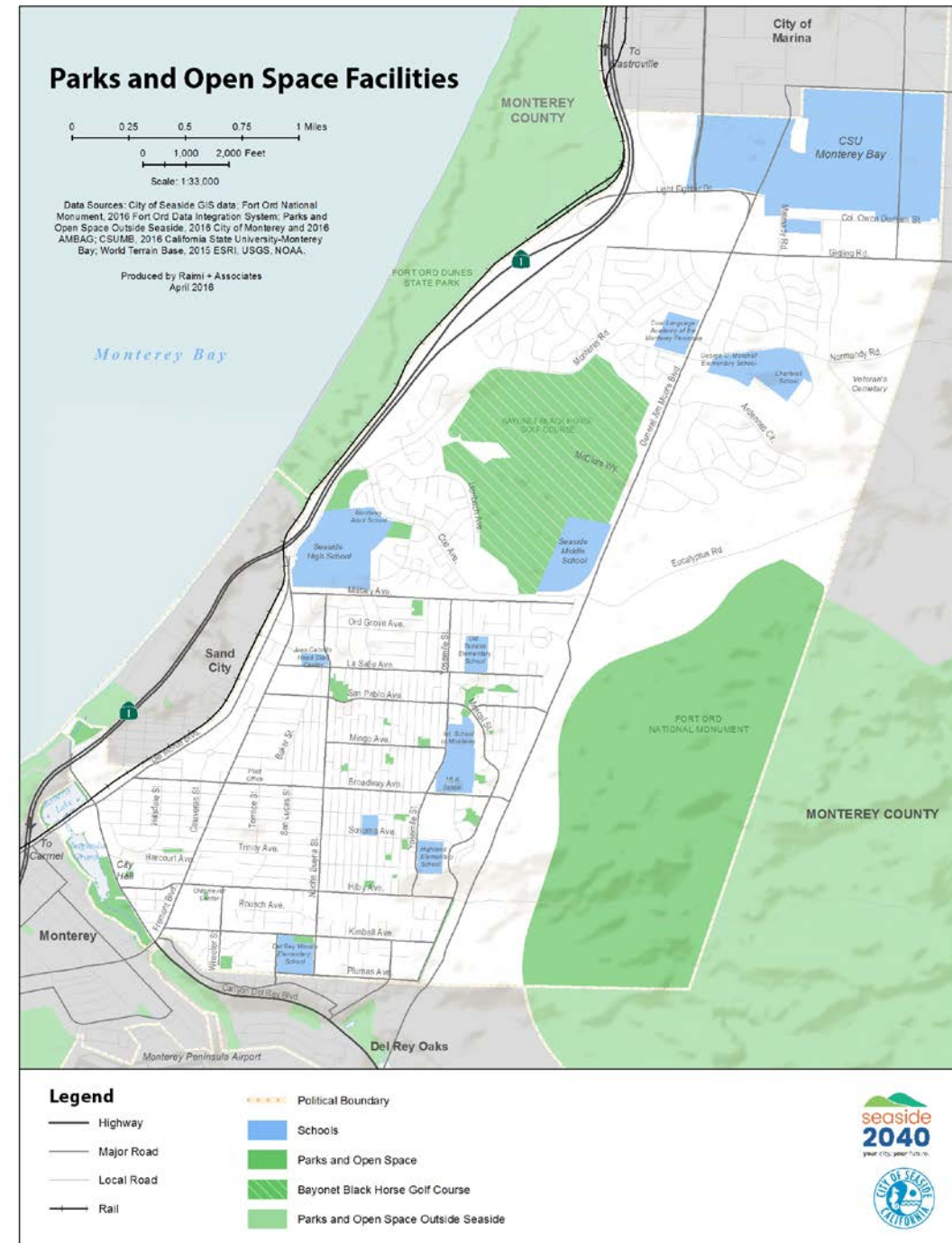


Industria	% de Empleo 2014	Cambio % 2000-2014
servicios educativos y de atención médica y la asistencia social	18.7%	+3.7%
Administración Pública	6.7%	+2.4%
Comercio	13.2%	+1.4%
Artes, entretenimiento y recreación, y alojamiento y servicios de comida	25.2%	+1.1%
servicios profesionales, científicos y de gestión y administrativas y gestión de residuos	12.3%	+0.9%
Finanzas y seguros y bienes raíces y alquiler y arrendamiento	3.4%	-0.3%
Comercio al por mayor	1.4%	-0.5%
Información	1.9%	-0.6%
Otros servicios, excepto la administración pública	7.3%	-1.1%
Transporte y almacenamiento, y los servicios públicos	1.6%	-1.4%
La agricultura, la silvicultura, la pesca y la caza, y la minería	1.5%	-1.6%
Fabricación	2.6%	-2.1%
Construcción	4.2%	-2.4%

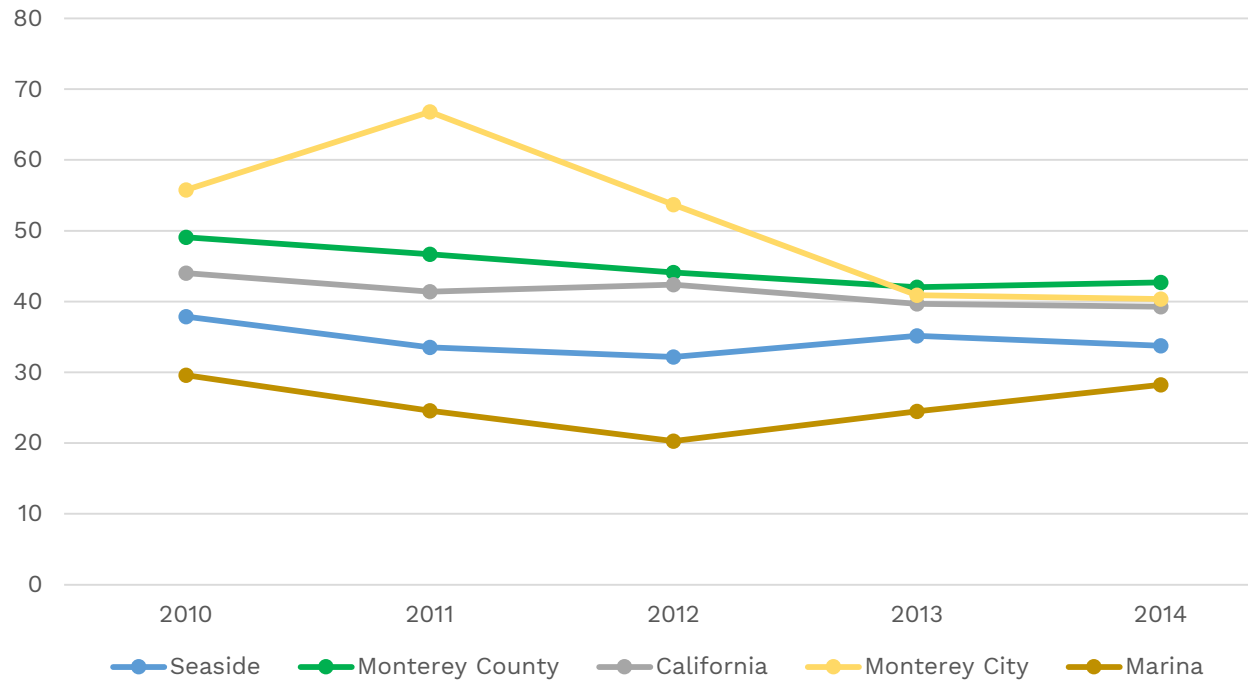
Parques Y Espacios Abiertos

Proporción de parques o instalaciones para la Población

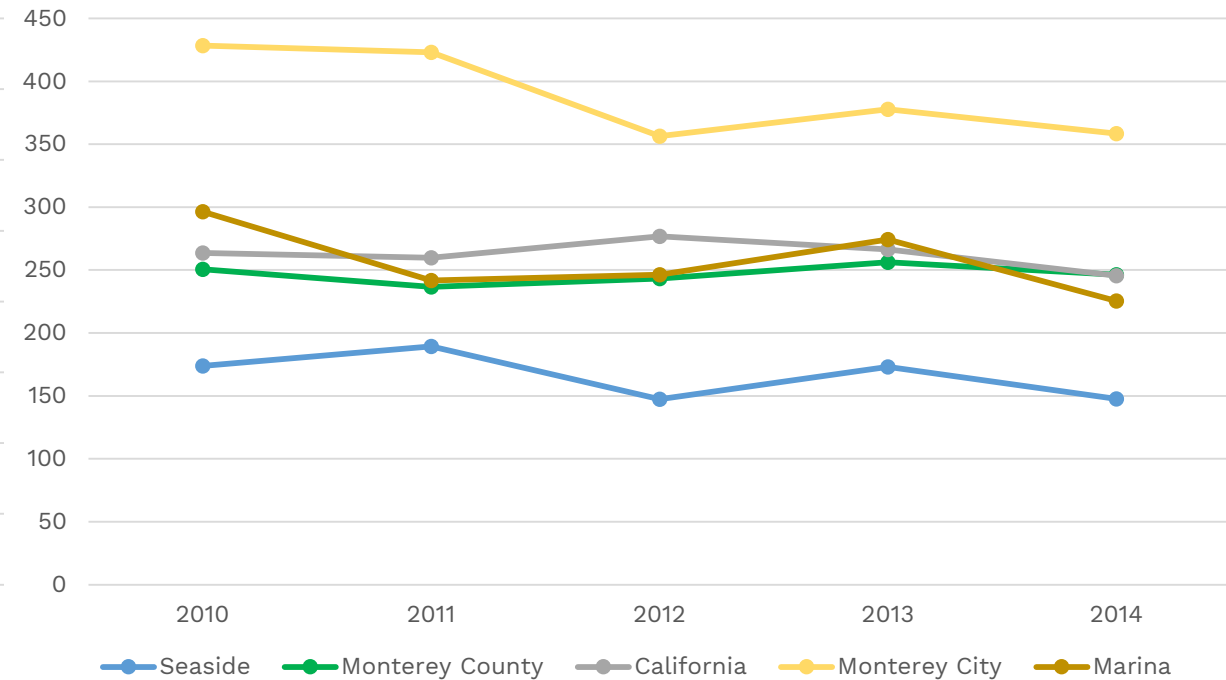
Área de recreación	Número de Acres	Proporción
Parques de la ciudad y áreas de recreación	50.7 acres	1.5 acres / 1,000 Residentes
Parques de la ciudad y u áreas de recreación (incluyendo el campo de golf y el Fort Ord National Monument)	1,323 acres	39.2 acres / 1,000 Residentes



Crimen y Seguridad Pública



Índice de crímenes violentos



Índice de delitos contra la propiedad

Ejercicios de Grupos Pequeños

Discussion Questions

¿Qué hace a la Ciudad de Seaside única y especial?

¿Cuáles son los desafíos y las oportunidades que enfrenta Seaside hoy y en el futuro?

¿Cuál es su visión de Seaside en el año 2040?
¿Cómo se miraría la ciudad en el 2040?

¿Cómo podemos ayudar a construir una colaboración con la comunidad durante el Proceso de Actualización del Plan General?

Small Group Exercise



Introducciones



Discusión en grupo pequeños



Resumen (3 por cada pregunta)

Principios de Participación

- Cortesía de conversación común
- Todas las ideas y puntos de vista tienen un valor
- Comparta sus ideas y también permita que otros compartan
- Cortesía del teléfono celular



Reporte

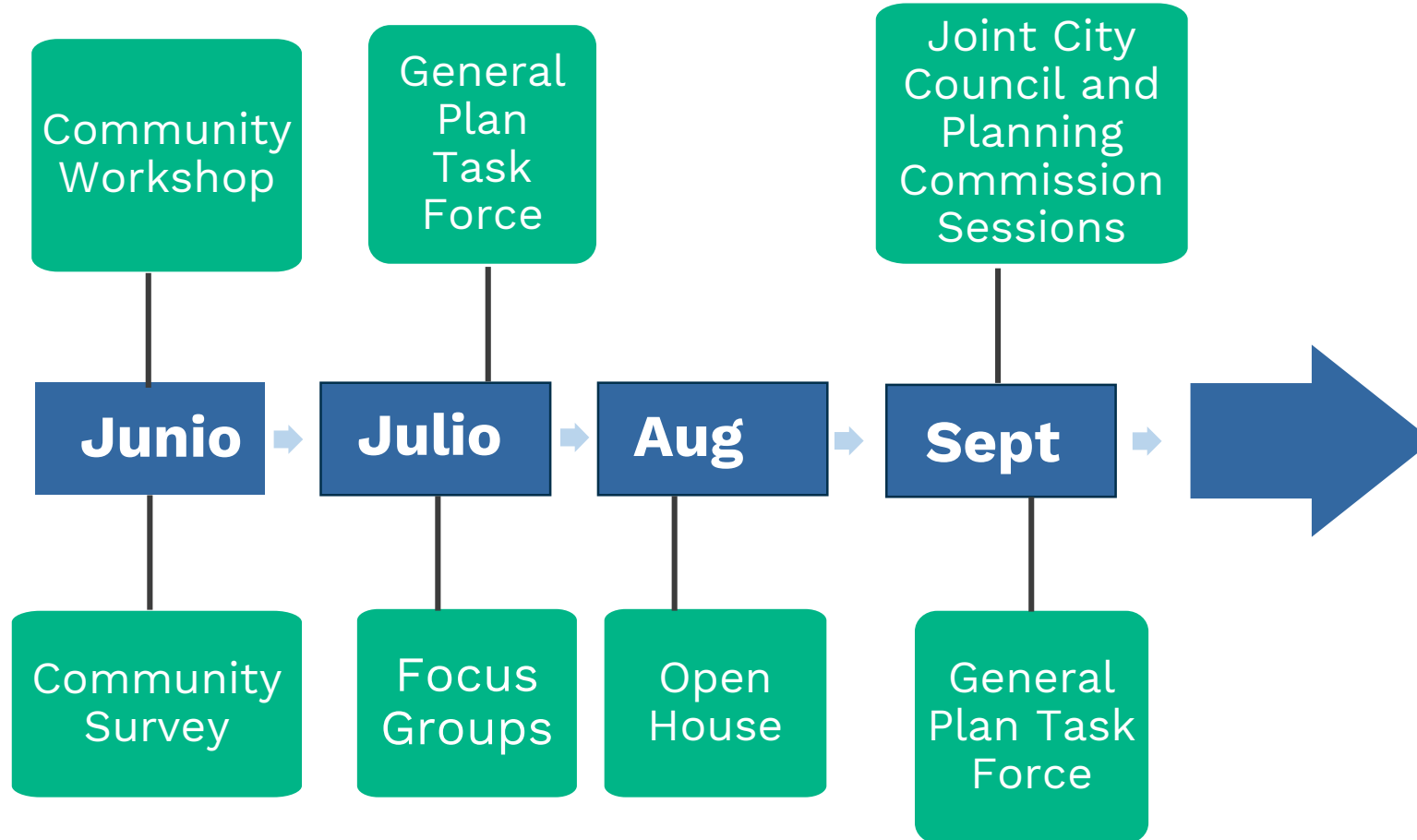
En grupo:

- 3 características que hacen que la ciudad de Seaside sea única y especial
- 3 desafíos y oportunidades que la ciudad enfrenta
- 3 ideas que ilustran la visión del grupo para Seaside en el año 2040
- 3 Técnicas / actividades para construir y / o perfeccionar la colaboración con la comunidad

Individualmente:

- Escriba sus respuestas detalladas a TODAS las preguntas y entréguela a su facilitador.

Próximos pasos



Su voz importa!

Casa Abierta (visítenos durante National Night Out!)



4:00 PM a 8:00 PM

Seaside City Hall

440 Harcourt Ave, Seaside, CA 93955

Join our mailing list / *únete a nuestra lista de correo*

www.seaside2040.com



Información Del Contacto

Diana Ingersoll

City of Seaside

831-899-6825

dingersoll@ci.seaside.ca.us

OR

Matt Raimi

Raimi + Associates

510-666-1010

matt@raimiassociates.com

www.seaside2040.com

seaside2040

your city. your future.



Plan General de Seaside: *Taller #1*

6 de junio del 2016